

SAĞLIK HİZMETLERİ YÜKSEKOKULU ÖĞRENCİ MEMNUNİYET ANKETİ RAPORU

Anket çalışması, ankete katılan 403 kişi üzerinde uygulanmış ve 02.10.2024 tarihinde raporlanmıştır. Bu anket için 2024 Yılı Genel Memnuniyet Yüzdesi % 68 olarak bulunmuştur.

Anket sonucunda en az memnuniyet duyulan 3 Soru: Soru 6, Soru 9, Soru 10 olmaktadır.

Üniversitenin sağladığı burs olanakları yeterlidir.

Verilen yabancı dil eğitimi yeterlidir.

Verilen eğitim bilgisayar ve teknoloji kullanımı becerileri açısından yeterlidir.

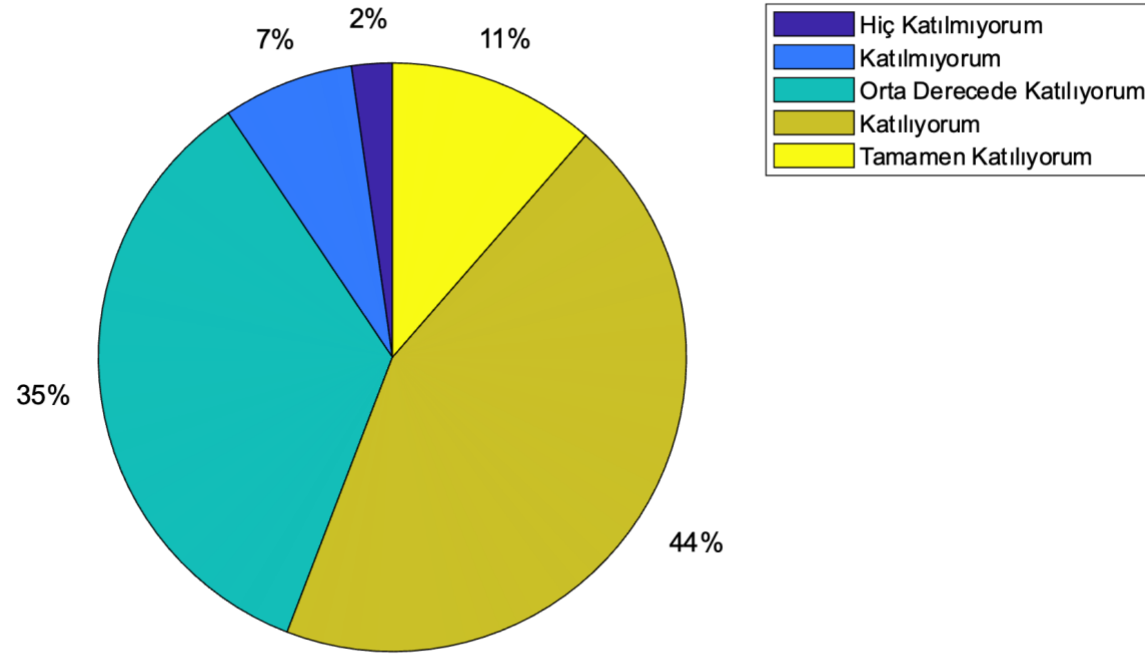
Anket sonucunda en çok memnuniyet duyulan 3 Soru: Soru 21, Soru 19, Soru 8 olmaktadır.

Akademik takvim, ders ve sınav programları, notlar vb. bilgiler zamanında duyurulmaktadır.

Öğretim elemanları ders saatlerini etkili olarak kullanmaktadır.

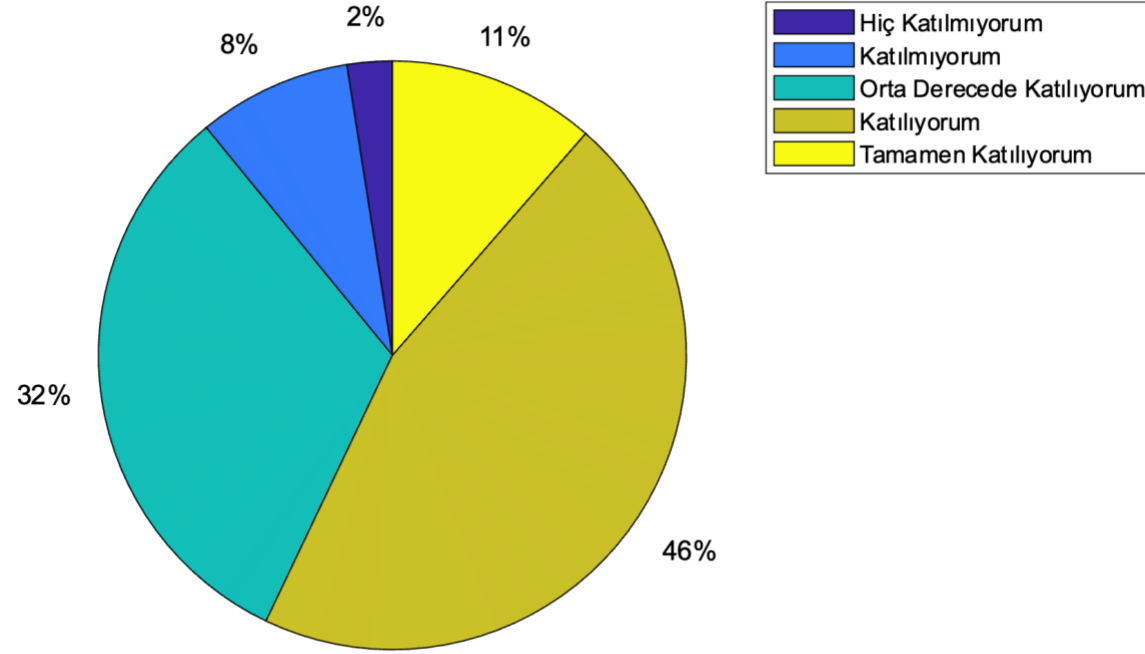
Danışmanım bana gerekli zamanı ayırmaktadır.

Bölüm 1. İdari personel öğrencilerin sorunlarına karşı duyarlıdır.



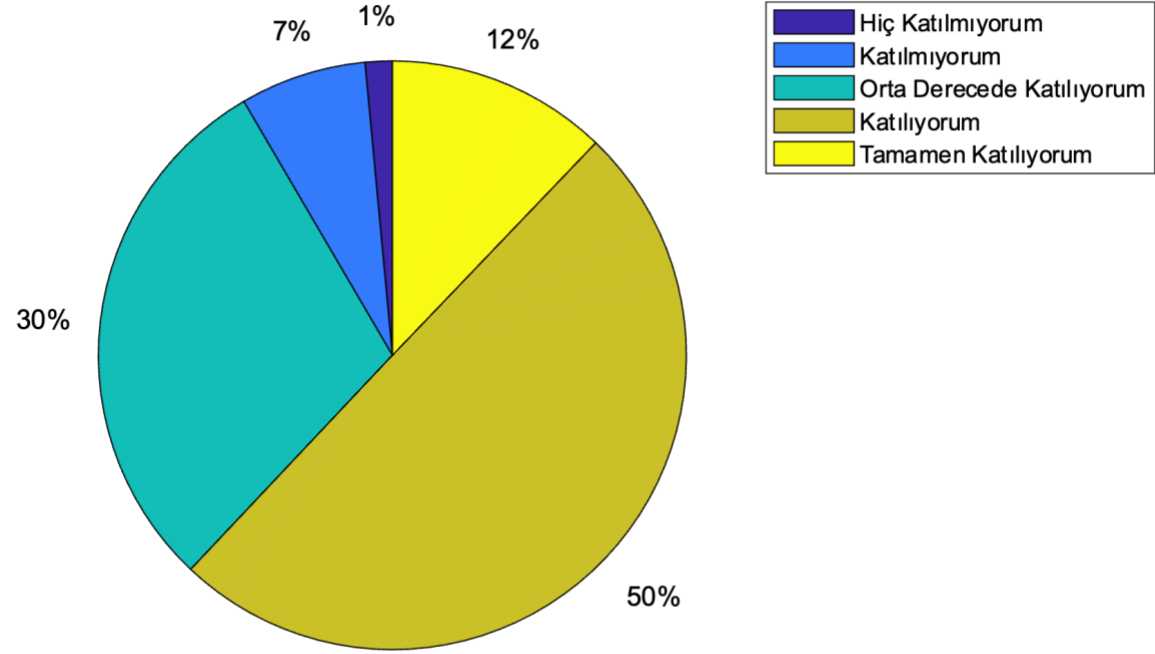
Bu soruya Ankete katılanların % 2 Hiç katılmıyorum, % 7 Katılmıyorum, % 35 Orta Derecede Katılıyorum, % 44 Katılıyorum, % 11 Tamamen Katılıyorum cevabını vermiştir.

Bölüm 2. Bir sorunum olduğunda yönetimle paylaşabilirim.



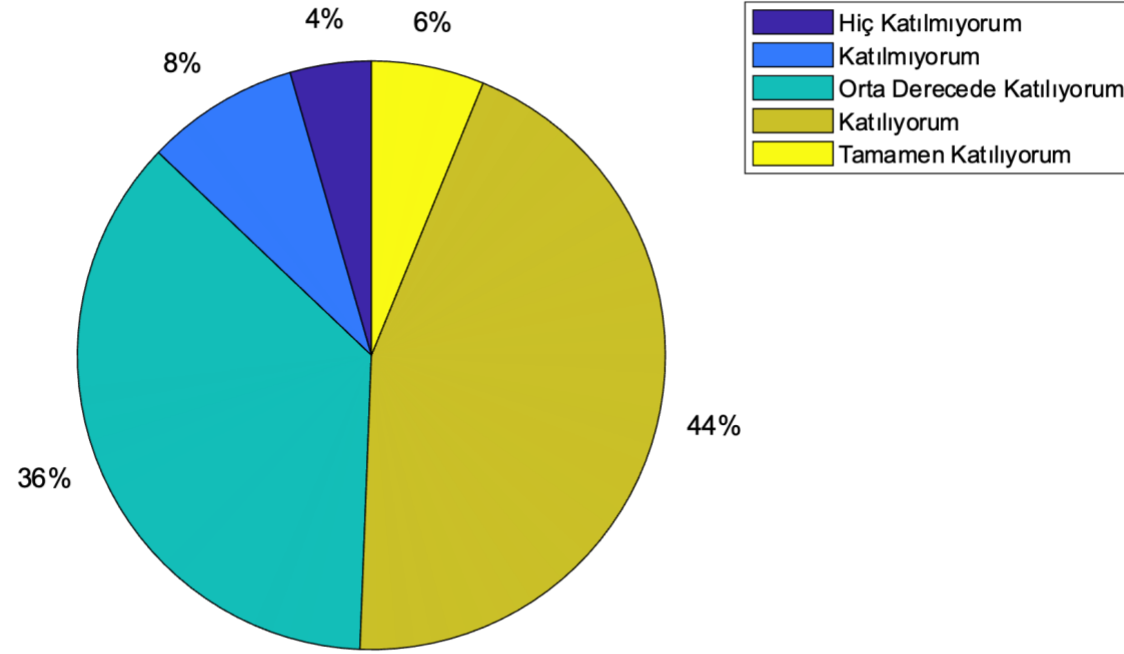
Bu soruya Ankete katılanların % 2 Hiç katılmıyorum, % 8 Katılmıyorum, % 32 Orta Derecede Katılıyorum, % 46 Katılıyorum, % 11 Tamamen Katılıyorum cevabını vermiştir.

Bölüm 3. Yönetimin öğrencilere karşı tutum ve davranışları olumludur.



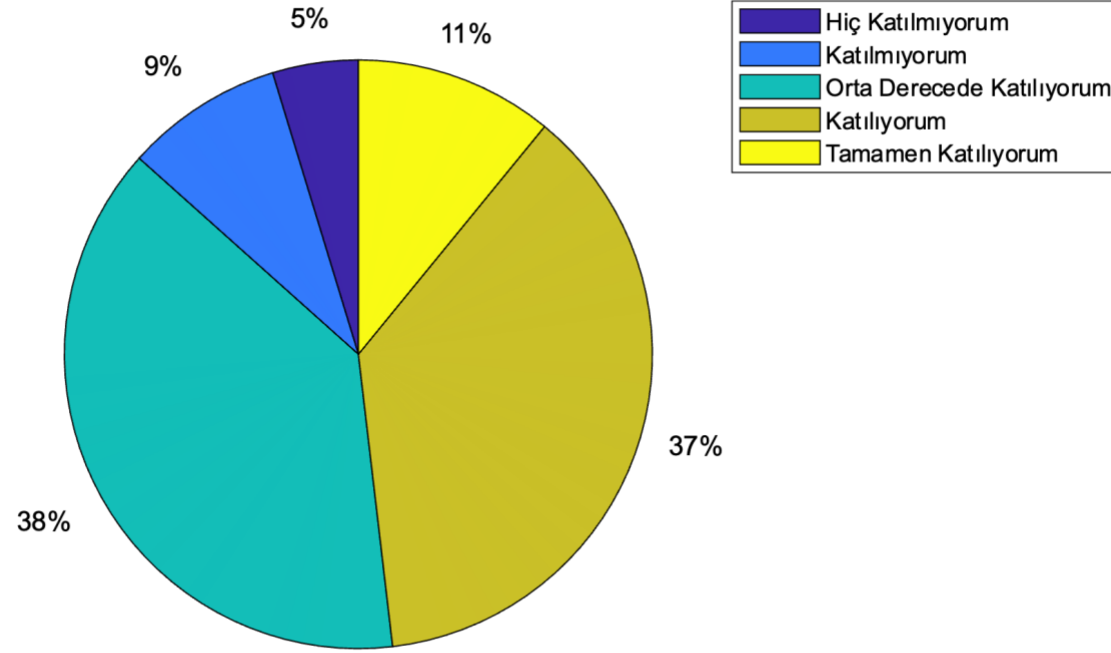
Bu soruya Ankete katılanların % 1 Hiç katılmıyorum, % 7 Katılmıyorum, % 30 Orta Derecede Katılıyorum, % 50 Katılıyorum, % 12 Tamamen Katılıyorum cevabını vermiştir.

Bölüm 4. Öğrencilerin kararlara katılımına olanak sağlanmaktadır.



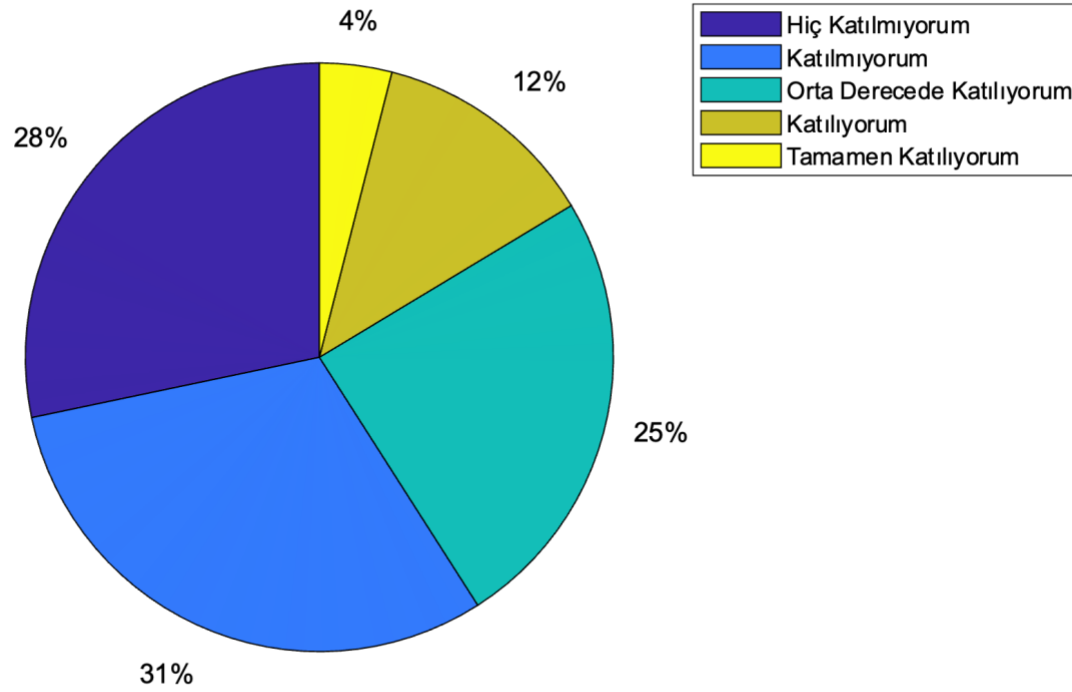
Bu soruya Ankete katılanların % 4 Hiç katılmıyorum, % 8 Katılmıyorum, % 36 Orta Derecede Katılıyorum, % 44 Katılıyorum, % 6 Tamamen Katılıyorum cevabını vermiştir.

Bölüm 5. Kararlarda öğrencilerin yararı önde tutulmaktadır.



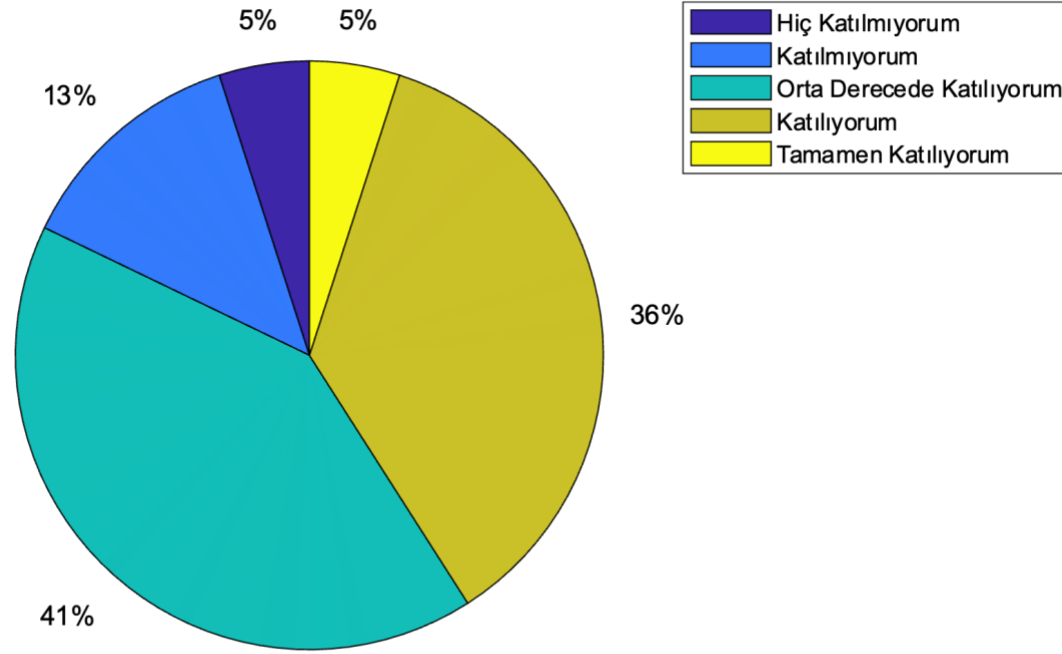
Bu soruya Ankete katılanların % 5 Hiç katılmıyorum, % 9 Katılmıyorum, % 38 Orta Derecede Katılıyorum, % 37 Katılıyorum, % 11 Tamamen Katılıyorum cevabını vermiştir.

Bölüm 6. Üniversitenin sağladığı burs olanakları yeterlidir.



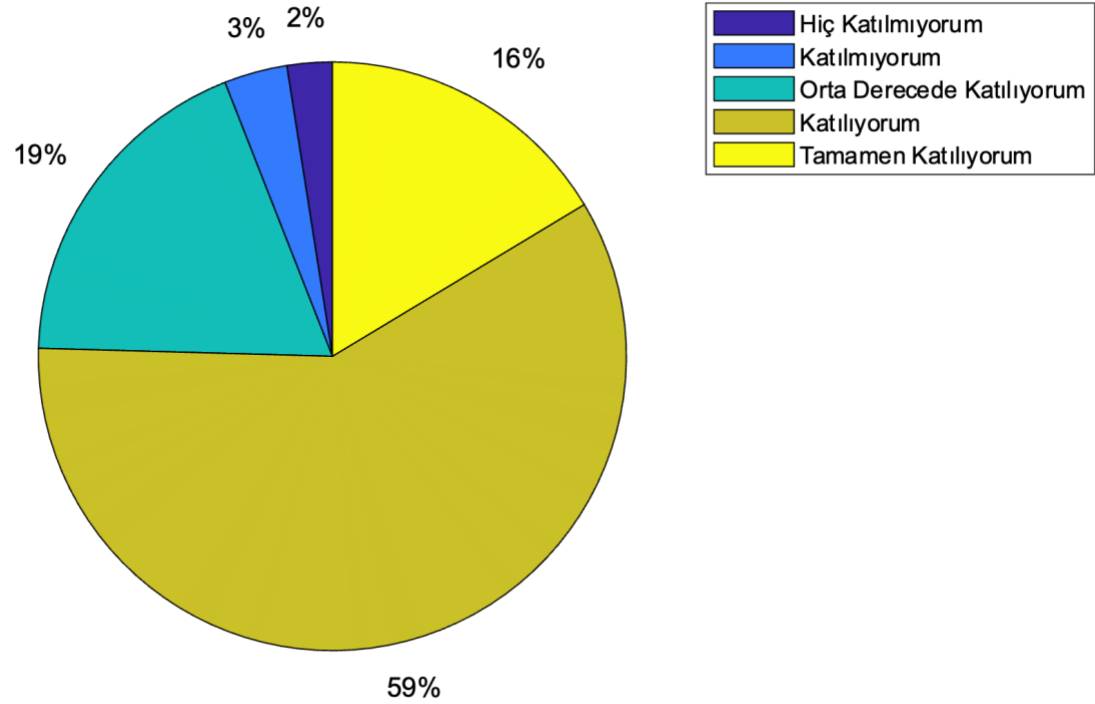
Bu soruya Ankete katılanların % 28 Hiç katılmıyorum, % 31 Katılmıyorum, % 25 Orta Derecede Katılıyorum, % 12 Katılıyorum, % 4 Tamamen Katılıyorum cevabını vermiştir.

Bölüm 7. Kütüphane olanaklarına elektronik ortamda ulaşılmaktadır.



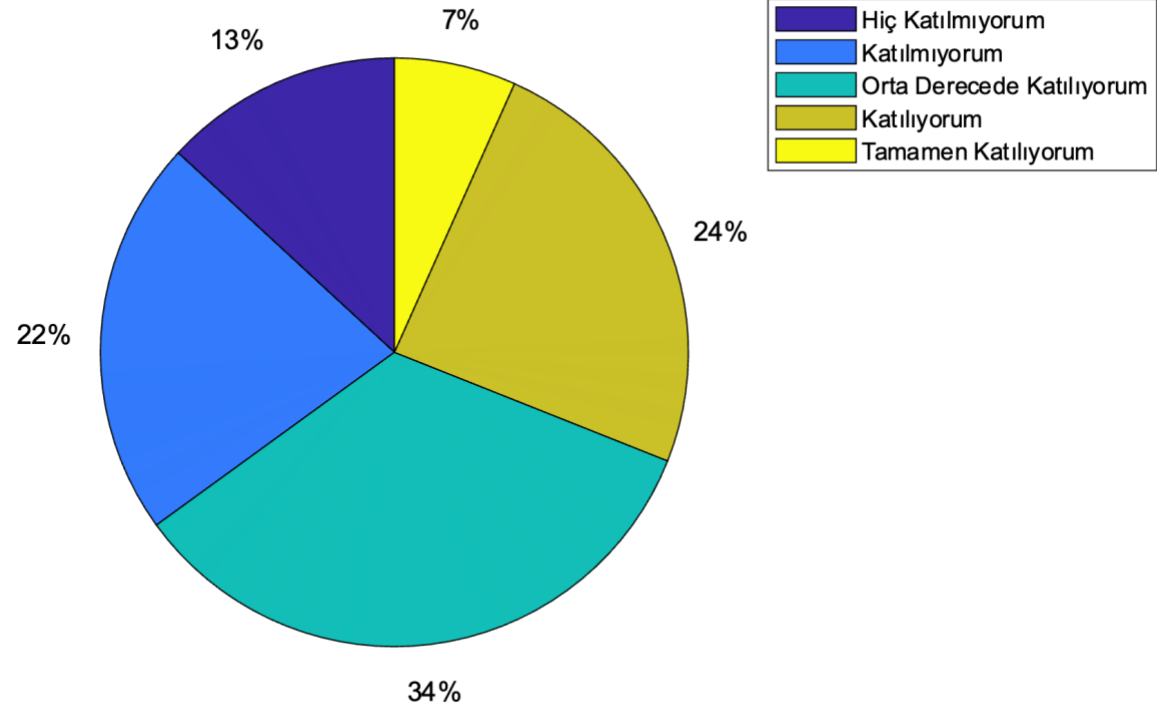
Bu soruya Ankete katılanların % 5 Hiç katılmıyorum, % 13 Katılmıyorum, % 41 Orta Derecede Katılıyorum, % 36 Katılıyorum, % 5 Tamamen Katılıyorum cevabını vermiştir.

Bölüm 8. Akademik takvim, ders ve sınav programları, notlar vb. bilgiler zamanında duyurulmaktadır.



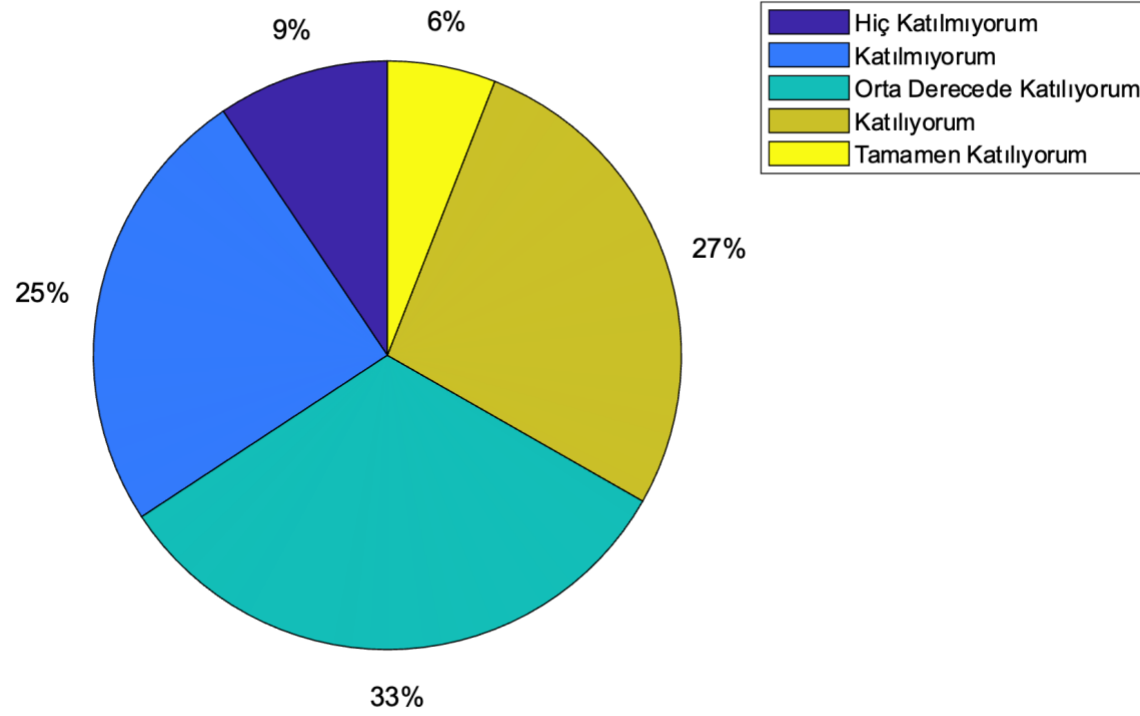
Bu soruya Ankete katılanların % 2 Hiç katılmıyorum, % 3 Katılmıyorum, % 19 Orta Derecede Katılıyorum, % 59 Katılıyorum, % 16 Tamamen Katılıyorum cevabını vermiştir.

Bölüm 9. Verilen yabancı dil eğitimi yeterlidir.



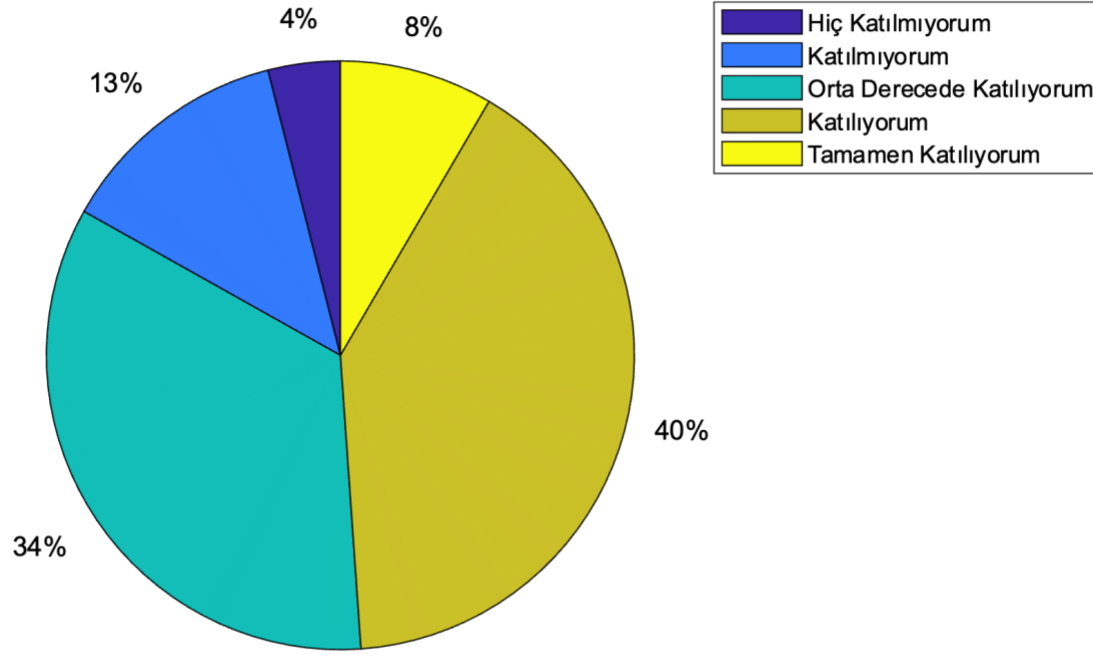
Bu soruya Ankete katılanların % 13 Hiç katılmıyorum, % 22 Katılmıyorum, % 34 Orta Derecede Katılıyorum, % 24 Katılıyorum, % 7 Tamamen Katılıyorum cevabını vermiştir.

Bölüm 10. Verilen eğitim bilgisayar ve teknoloji kullanımı becerileri açısından yeterlidir.



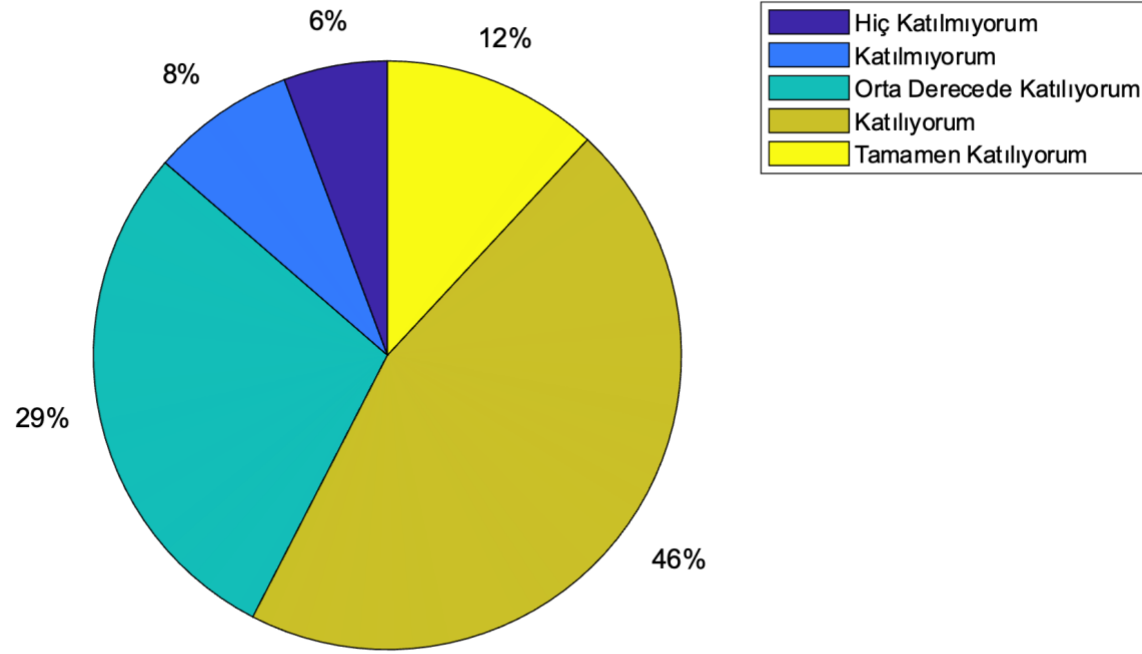
Bu soruya Ankete katılanların % 9 Hiç katılmıyorum, % 25 Katılmıyorum, % 33 Orta Derecede Katılıyorum, % 27 Katılıyorum, % 6 Tamamen Katılıyorum cevabını vermiştir.

Bölüm 11. Ders programımızın hedefleri ihtiyaca göre güncellenmektedir.



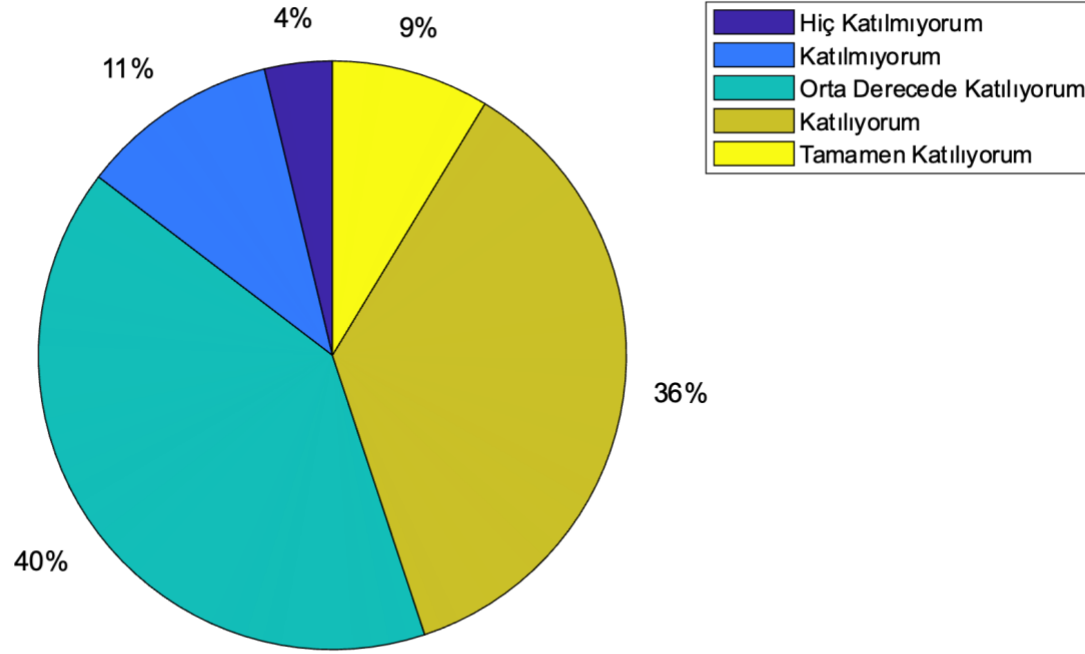
Bu soruya Ankete katılanların % 4 Hiç katılmıyorum, % 13 Katılmıyorum, % 34 Orta Derecede Katılıyorum, % 40 Katılıyorum, % 8 Tamamen Katılıyorum cevabını vermiştir.

Bölüm 12. Ders içerikleri bizi çalışma hayatına hazırlamaktadır.



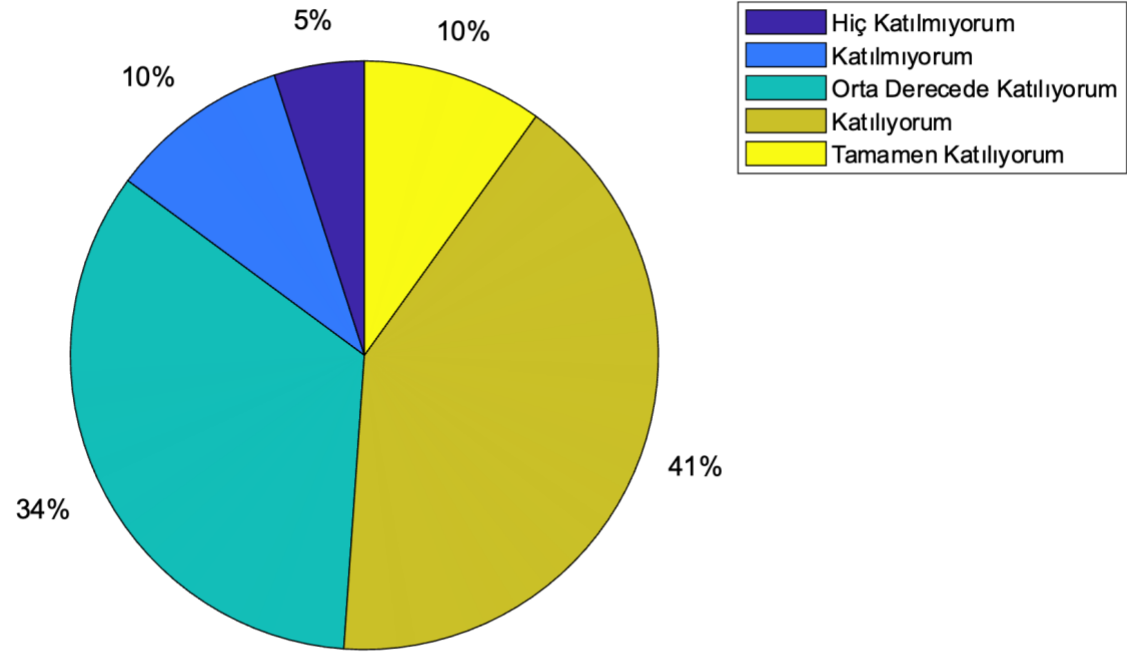
Bu soruya Ankete katılanların % 6 Hiç katılmıyorum, % 8 Katılmıyorum, % 29 Orta Derecede Katılıyorum, % 46 Katılıyorum, % 12 Tamamen Katılıyorum cevabını vermiştir.

Bölüm 13. Derslerde öğretim teknolojileri etkili olarak kullanılmaktadır.



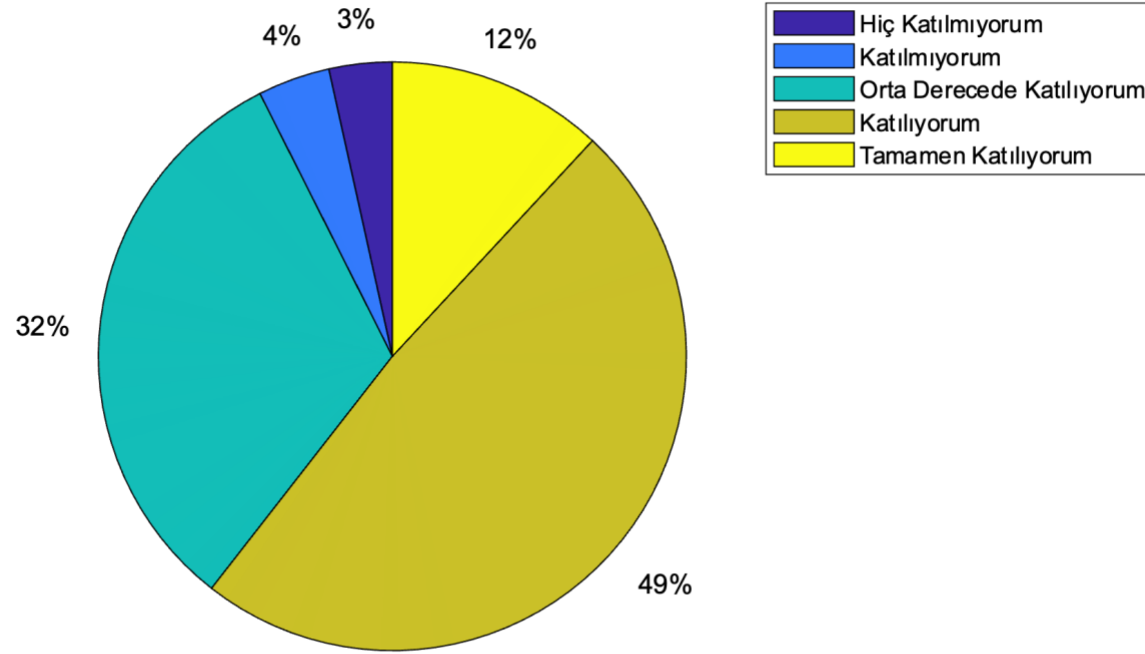
Bu soruya Ankete katılanların % 4 Hiç katılmıyorum, % 11 Katılmıyorum, % 40 Orta Derecede Katılıyorum, % 36 Katılıyorum, % 9 Tamamen Katılıyorum cevabını vermiştir.

Bölüm 14. Programda yer alan dersler teorik ve uygulama açısından yeterlidir.



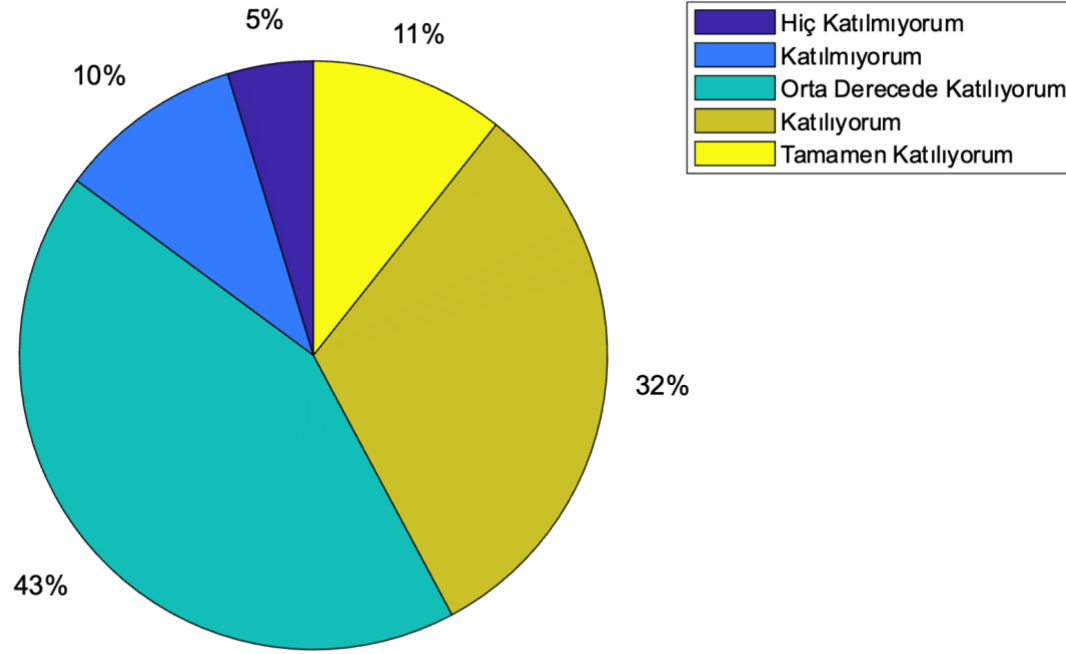
Bu soruya Ankete katılanların % 5 Hiç katılmıyorum, % 10 Katılmıyorum, % 34 Orta Derecede Katılıyorum, % 41 Katılıyorum, % 10 Tamamen Katılıyorum cevabını vermiştir.

Bölüm 15. Dönemin başında, dersin amaçlarını içeren bir ders planı ve haftalık ders içerikleri sunulmaktadır.



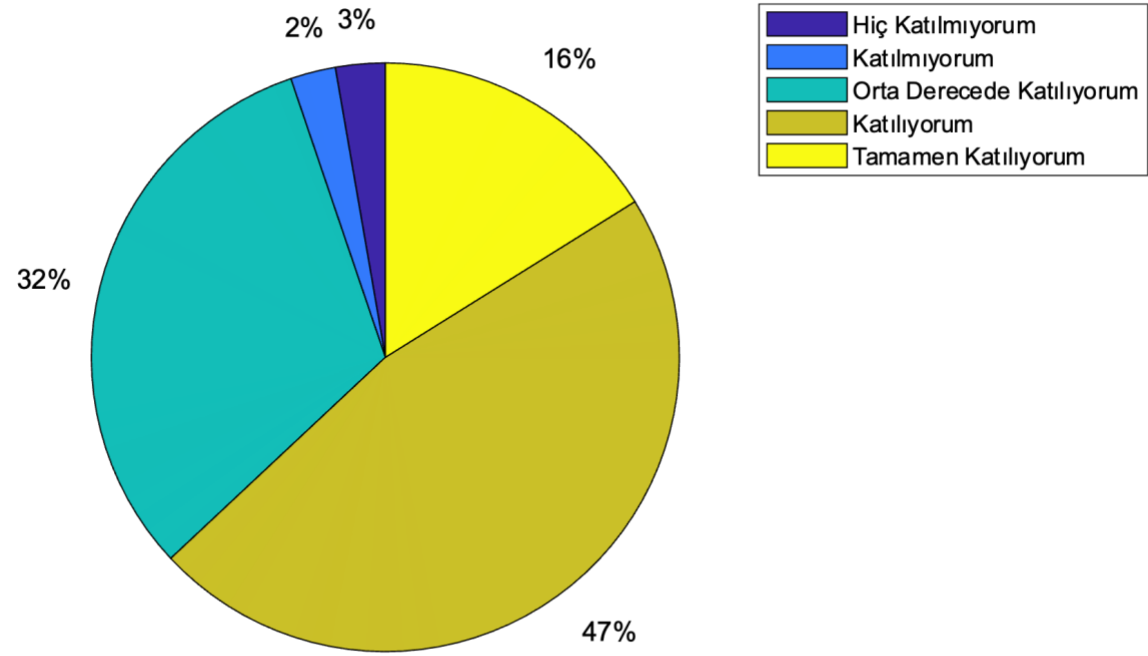
Bu soruya Ankete katılanların % 3 Hiç katılmıyorum, % 4 Katılmıyorum, % 32 Orta Derecede Katılıyorum, % 49 Katılıyorum, % 12 Tamamen Katılıyorum cevabını vermiştir.

Bölüm 16. Derslere öğrencilerin aktif katılımını sağlayan yöntem ve teknikler kullanılmaktadır.



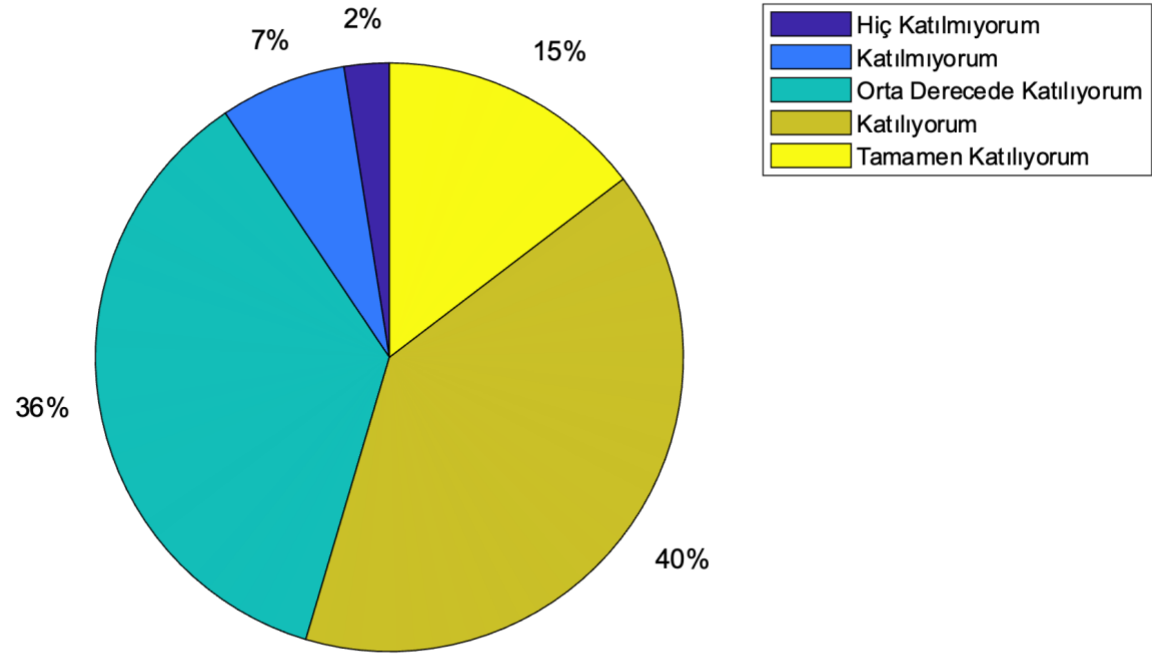
Bu soruya Ankete katılanların % 5 Hiç katılmıyorum, % 10 Katılmıyorum, % 43 Orta Derecede Katılıyorum, % 32 Katılıyorum, % 11 Tamamen Katılıyorum cevabını vermiştir.

Bölüm 17. Öğretim elemanlarının öğrencilere karşı tutum ve davranışları olumludur.



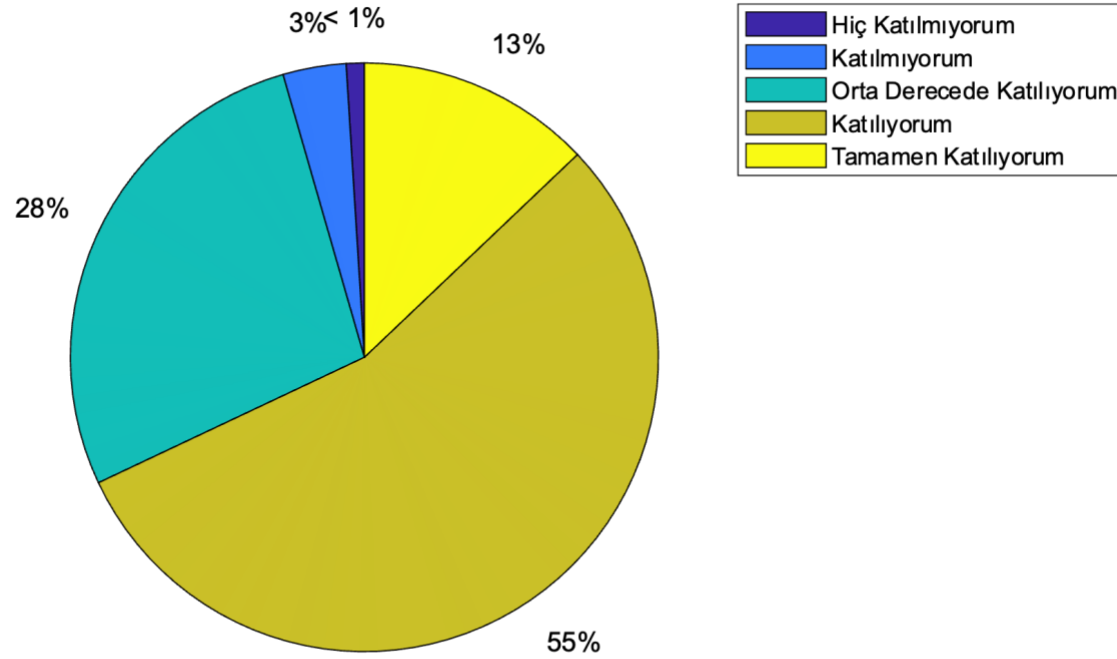
Bu soruya Ankete katılanların % 3 Hiç katılmıyorum, % 2 Katılmıyorum, % 32 Orta Derecede Katılıyorum, % 47 Katılıyorum, % 16 Tamamen Katılıyorum cevabını vermiştir.

Bölüm 18. Öğrenci-öğretim elemanı arasındaki iletişim etkili olarak sağlanmaktadır.



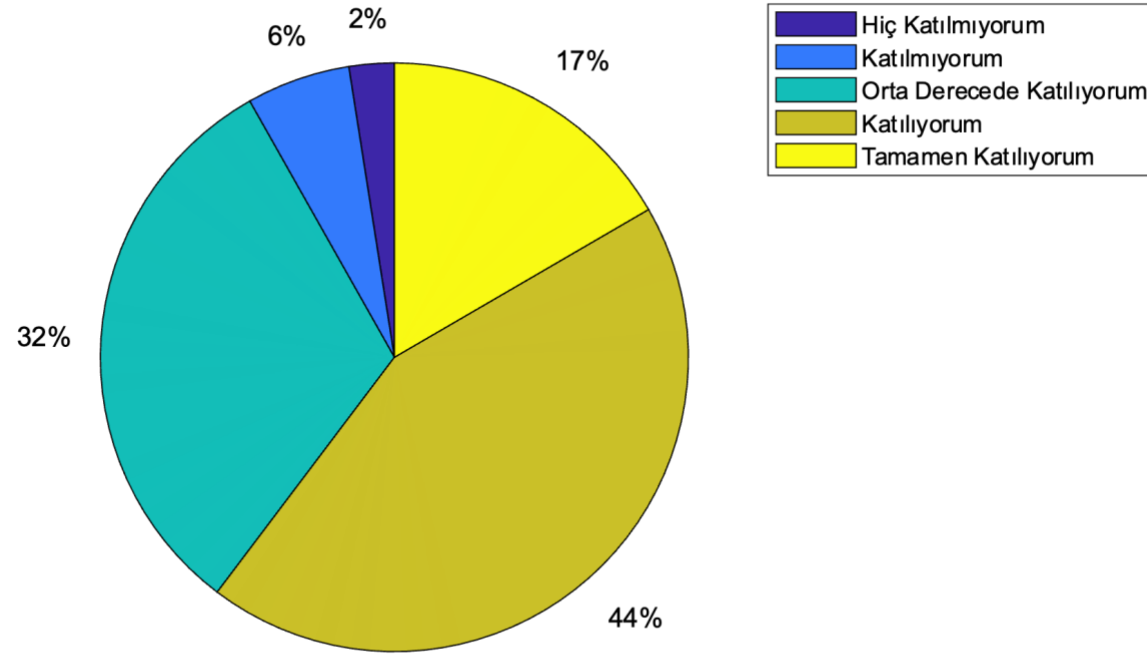
Bu soruya Ankete katılanların % 2 Hiç katılmıyorum, % 7 Katılmıyorum, % 36 Orta Derecede Katılıyorum, % 40 Katılıyorum, % 15 Tamamen Katılıyorum cevabını vermiştir.

Bölüm 19. Öğretim elemanları ders saatlerini etkili olarak kullanmaktadır.



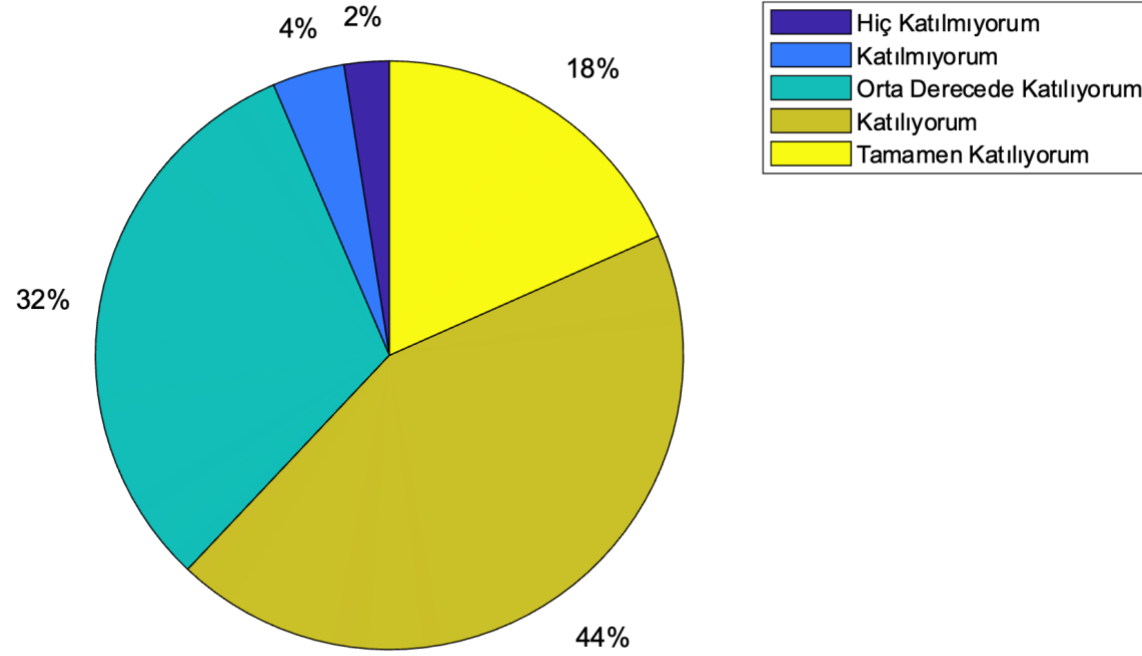
Bu soruya Ankete katılanların % 1 Hiç katılmıyorum, % 3 Katılmıyorum, % 28 Orta Derecede Katılıyorum, % 55 Katılıyorum, % 13 Tamamen Katılıyorum cevabını vermiştir.

Bölüm 20. Öğretim elemanları yaptıkları ölçme ve değerlendirmelerde objektif davranır.



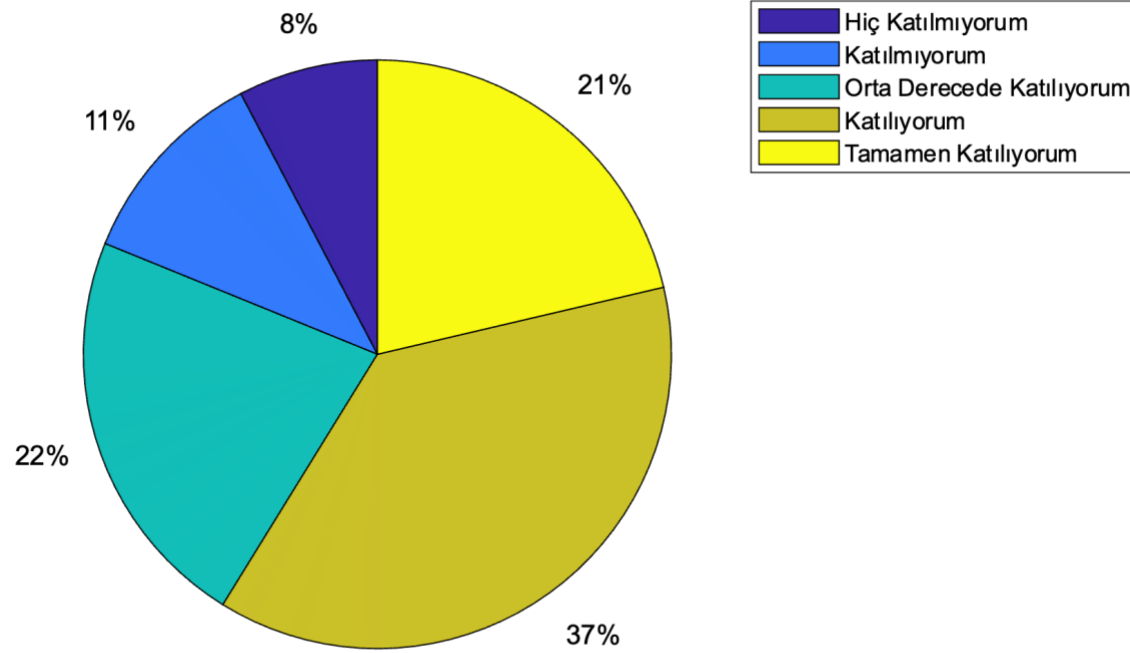
Bu soruya Ankete katılanların % 2 Hiç katılmıyorum, % 6 Katılmıyorum, % 32 Orta Derecede Katılıyorum, % 44 Katılıyorum, % 17 Tamamen Katılıyorum cevabını vermiştir.

Bölüm 21. Danışmanım bana gerekli zamanı ayırmaktadır.



Bu soruya Ankete katılanların % 2 Hiç katılmıyorum, % 4 Katılmıyorum, % 32 Orta Derecede Katılıyorum, % 44 Katılıyorum, % 18 Tamamen Katılıyorum cevabını vermiştir.

Bölüm 22. Alanımla ilgili mesleki yönlendirme amaçlı çeşitli olanaklar (bilgilendirme, konuşmacı getirme, teknik gezi, staj vs.) sağlanmaktadır.



Bu soruya Ankete katılanların % 8 Hiç katılmıyorum, % 11 Katılmıyorum, % 22 Orta Derecede Katılıyorum, % 37 Katılıyorum, % 21 Tamamen Katılıyorum cevabını vermiştir.